

Gewerbehau Welschinger

Objektnummer: 200321.78A2A

Büro Radolfzell am Bodensee

**Ansprechpartner**

Ralf Welschinger

Scheffelstr. 4

78315 Radolfzell

Tel.: 0171.8157235

E-Mail: ralf.welschinger@web.de

Eckdaten

Miet-/Kaufobjekt: Miete

Fläche: 112 qm

Preis : 850 EUR

Angebot von: Privat

Lage: Fritz-Reichle-Ring 18

78315 Radolfzell am Bodensee

Gewerbegebiet: Nord

Link zu dieser Immobilie:

<https://immoportal-bodensee.net/wfb/immoportal.nsf/immobilieRead.xsp?unid=8942B93225E20D0EC1258532005C0861>

Beschreibung Büro

Büro / Atelier

Denkmalgeschütztes Gewerbehau mit mehreren Gewerbeeinheiten. Industriegebiet Nord. Gute Verkehrs- und Nahverkehrsanbindung. DG voll klimatisiert. Aufzug. Saniert. Barrierefrei. Bürozimmer mit Nadelfilz, Flur und Eingangsbereich mit PVC. Glasfaseranschluss

Verkehrsbindung und Infrastruktur

Lage: Gewerbegebiet Nord

Entfernung Autobahn: 3 km

Entfernung Bundesstrasse: 5 km

Entfernung Bahnhof: 2 km

Entfernung Ö-PNV: 5 km

Entfernung Flughafen: 60 km

Internet-Breitbandanschluss : Ja

Gewerbehaus Welschinger

Objektnummer: 200321.78A2A

Büro Radolfzell am Bodensee



Ansprechpartner

Ralf Welschinger

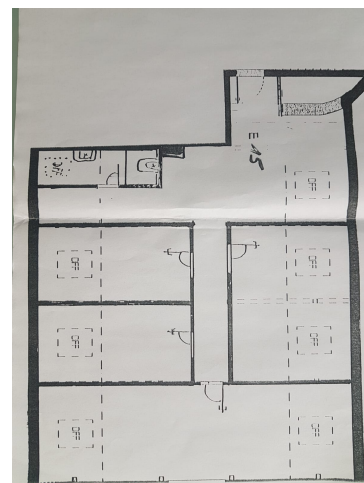
Scheffelstr. 4

78315 Radolfzell

Tel.: 0171.8157235

E-Mail: ralf.welschinger@web.de

Objektbilder



Dieses Immobilien-Expose wurde zur Verfügung gestellt von <http://www.immoportal-bodensee.net>